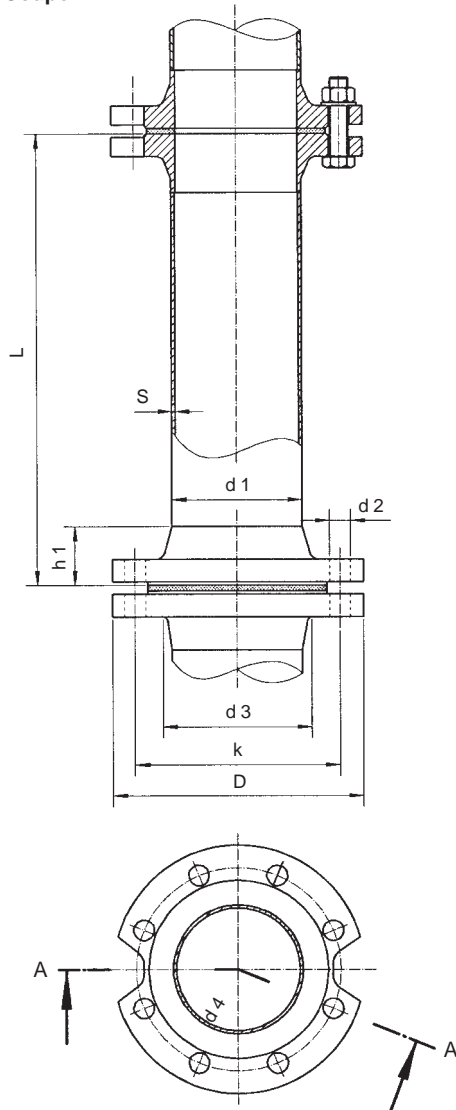


# Colonne montante, normes DIN 4927

Construction tout inox

Coupe A-A



## Descriptif technique:

Colonne montante, selon normes DIN 4927, construction tout inox AISI 304.

Dimensions de tuyaux selon normes DIN, brides DIN 2632/33 avec 2 passages de câbles (dimensions sur indication du client).

Ensemble soudé sous gaz inerte, décapé et passivé par bains.

Longueur de l'unité \_\_\_\_\_ m

**Options:** visserie et joints

### Distributeur:

HUBER TECHNOLOGY

13 avenue de la Gare

67140 BARR

Tél. 03 88 08 18 34 – Fax 03 88 08 14 98

Diamètre nominal	Tube		Bride soudée				Rebord	Joint		Visserie		
	Diamètre extérieur	Epaisseur tube s	D	b	k	h 1		d 3	d 4	f	Nombre	Taille
50	60,3	2,0	165	18	125	45	75	102	3	4	M 16	18
65	76,1	2,0	185	18	145	45	90	122	3	4	M 16	18
80	88,9	2,6	200	20	160	50	105	138	3	8	M 16	18
100	114,3	2,9	220	20	180	52	131	158	3	8	M 16	18
125	139,7	2,9	250	22	210	55	156	188	3	8	M 16	18
150	168,3	3,2	285	22	240	55	184	212	3	8	M 20	22
200	219,1	4,0	340	24	295	62	235	268	3	12	M 20	22

Exécutions spéciales sur demande.

## HUBER TECHNOLOGY S.à r.l.

13 avenue de la Gare  
67140 BARR



Téléphone: +33-388 08 18 34  
Télécopie: +33-388 08 14 98  
e-mail: info@huber.fr

Plan n° 190.152  
Sous réserve de modifications 4/2003

**Colonne montante,  
normes DIN 4927**

# STR1